

# FIBREPLEX

## bond color

Schwarzkopf  
PROFESSIONAL

# 枝毛、切れ毛98.6%削減\*1。 強さ、芯時代。FIBREPLEX

ブリーチもヘアカラーも、“ダメージは仕方ない”。

そんな妥協を許したくない美容師へ。毛髪内部を保護・強化し、ダメージを軽減\*2

サロンユースからホームケアまで一貫してダメージを防ぎ、美しく継続できるブリーチの実現へ。

\*1 弊社研究所にて、ブリーチ剤+ファイバープレックス No.1 ボンド ブースター、No.2 ボンド フィクサーとブリーチ剤で比較した際の研究データ(最大値)

\*2 枝毛、切れ毛削減のこと



左より、ボンドシャンプー 250mL / ボンドトリートメント 250g / ボンドオイル 150mL / No.4 ボンドセラム 100g /  
No.0 ボンドプライマー CMC 500mL (前処理剤) / No.0 ボンドプライマー PPT 500mL (前処理剤) /  
No.1 ボンドブースター 500mL (前処理剤) / No.2 ボンドフィクサー 750g (ヘアトリートメント) /  
パウダーブリーチ 450g [医薬部外品] / クレイブリーチ 350g [医薬部外品] /  
ボンドカラー 1 剤 各 80g (F64色・G16色) [医薬部外品] / ボンドデベロッパー 2 剤 1000mL [医薬部外品] / ボンドジェルデベロッパー 2 剤 1000mL [医薬部外品] /  
ファイバープレックスストレート 各 400g [医薬部外品]

\*2022年シュワルツコフ調べ

製品ご使用にあたってのお願い

●使用上の注意をよく読んで、正しくお使いください。

ヘアカラーのご使用にあたってのご注意

●ヘアカラーでかぶれたことのある方には絶対に使用しないでください。  
●ご使用前には毎回必ず皮膚アレルギー試験(パッチテスト)を行ってください。

ブリーチのご使用にあたってのご注意

●過硫酸塩を配合した製品(ブリーチ等)でかぶれた方には絶対に使用しないでください。  
●過硫酸塩配合の製品は、アレルギー反応をおこすことがあります。



シュワルツコフ プロフェッショナル

ヘンケルジャパン株式会社 東京都品川区東品川2-2-8 スフィアタワー天王洲  
お客様相談室 03-3472-3078 (受付:土・日・祝日を除く10:00~12:00 / 13:00~17:00)  
<https://www.schwarzkopf-professional.com/jp/ja.html> ※無断転載を禁止します。(画像・文章)

f schwarzkopf.professional.japan  
s @schwarzkopfjapan

http://goo.gIIRuFSs  
X @Schwarzkopf\_jp

Instagram

#fibrex  
#ファイバープレックス  
#ボンドカラー

Together. A passion for hair.

BD.D FP159



# TRY ON, BLEACH ON!

# ブリーチデザインをもっと自由に自在に。



3人に1人がブリーチオンカラーを楽しむ現在。  
「ブリーチ」=傷むという時代はもう終わり、  
もっとたくさんの方が自由にカラーを楽しめるそんな未来へ。

ブリーチ毛のために開発された  
ファイバープレックス ボンド カラーなら  
ダメージケアはもちろん、色の表現も感性のままに。

**FIBREPLEX**  
bond color 



ブリーチオン  
ベースシェードの登場で  
ブリーチオンカラーの  
さらなる高みへ。



### W FIBRE BOND TECHNOLOGY

ダブル ファイバーボンドテクノロジー

保護・強化で  
ムラになりにくい髪へ

### CC GEL TECHNOLOGY

CC (=クリアカラー) ジェルテクノロジー

コーミングストレスフリー  
浸透に優れ  
しっかりと発色

### DD BOOSTER KERATIN

DD (=ディーブ デベロップ) ブースター ケラチン

しっかりと発色  
色長持ち

## ブリーチ表現の幅を広げるために開発された シェード構成+ラインアップ。

「ブリーチ」=傷むという時代はもう終わり、  
FIBREPLEXではこれまでの毛髪を“補修”するという考えに加え、  
“保護・強化”することでダメージレスへの限りない挑戦を続けています。  
ファイバーブレックス ボンド カラーをはじめとした  
ファイバーブレックスシリーズをお使いいただくことで  
一貫して“毛髪を保護・強化”しながらの施術が可能。  
きれいなブリーチスタイルを継続、ダメージを気にせず楽しんでいただけます。  
あらゆる世代の人が気軽にブリーチデザインを楽しむ、そんな世の中を目指して。



# TECHNOLOGY

## W FIBRE BOND TECHNOLOGY ダブル ファイバーボンドテクノロジー

ダメージを受けにくい強い髪へと導く。

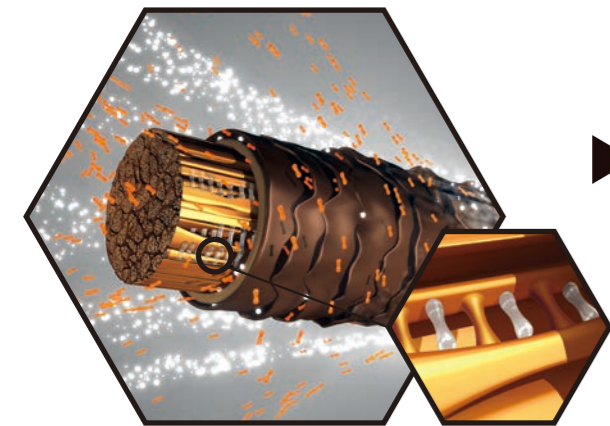
酸化のダメージから髪を守る2種のジカルボン酸を1剤に加えて2剤にも配合。

ダブルで保護することで、よりダメージから髪を守り、ムラになりにくく、ブリーチデザインを継続できる髪へと導く進化した革新的テクノロジー。



### STEP1 BOND PROTECTION ボンドプロテクション

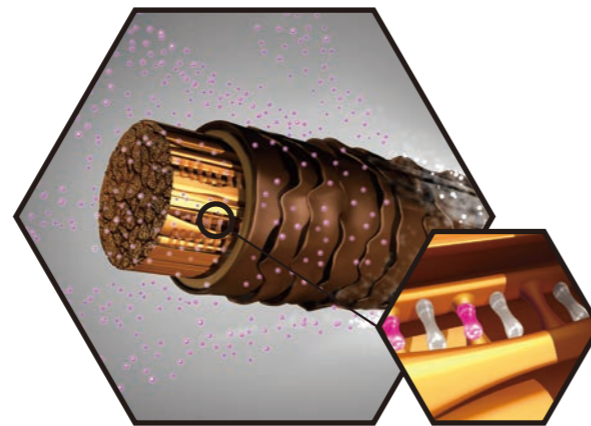
ジカルボン酸が毛髪に浸透し、フィブリル間にしっかり定着します。ブリーチ、カラーやパーマの酸化のダメージから髪を守ります。



### STEP2 BONDING/SEALING ボンディング/シーリング

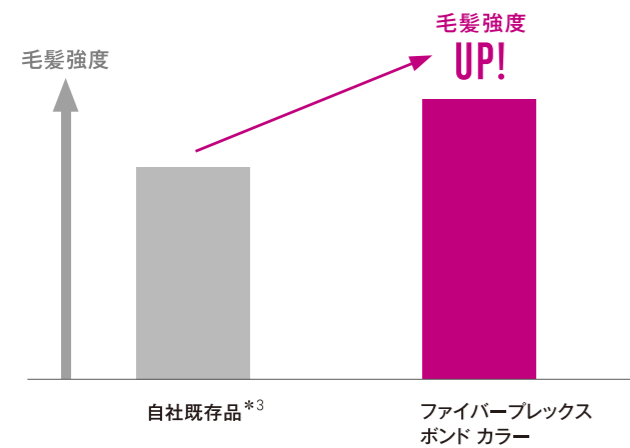
ダメージによって生成したシステイン酸に着目。ボンディング成分が微細な隙間に入り込み、イオン結合を構築することで髪を強化\*1

\*1 ファイバープレックス No.2 ボンド フィクサーと併用した場合。



### 毛髪強度

ブリーチオンカラーを想定した工程での毛髪強度を比較。限界を追求してきたなかでも、この進化! \*2



\*2 ブリーチ後8Lvのヘアカラーで処理した毛束で引張強度を測定。  
\*3 既存カラー1剤・2剤を使用。

## CC GEL TECHNOLOGY CC (=クリアカラー) ジェルテクノロジー \*4

\*4 ボンド ジェル デベロッパ

ケア効果にもこだわった透明のCCジェルテクノロジーをボンド ジェル デベロッパに採用することで、伸び・なじみがよく、高浸透・高発色カラーを実現。

さらに親水性であるジェル特有の伸びの良さがデリケートなブリーチ毛施術でのコーミングストレスから解放。ダメージレス施術の追求と高発色を両立。

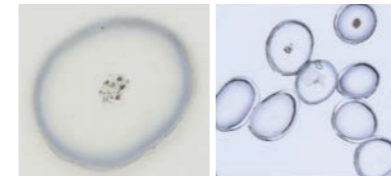


### 浸透性が改善され、高発色に

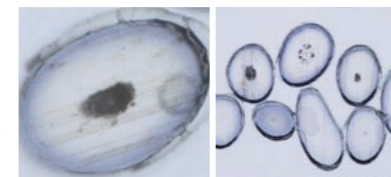
カラー剤の毛髪内部への浸透を輪切りの状態で比べると既存品に比べて、ブリーチオンシェードのほうがより内部まで浸透、発色もよりはっきりと見える。

均等な力で塗布した際の伸びのよさを比較。既存品のほうはクリームが途切れていくのに対し、ブリーチオンシェードのほうは途切れることなく全体に塗布できており、伸びがよいことがわかる。

自社既存品

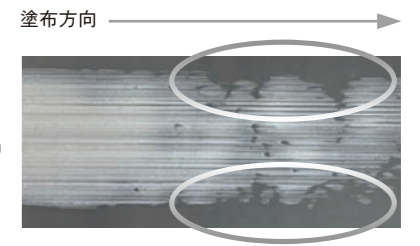


ファイバープレックス  
ボンドカラー  
ブリーチオンシェード

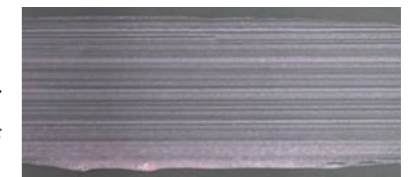


内部まで浸透。発色もはっきり見える。

自社既存品



ファイバープレックス  
ボンドカラー  
ブリーチオンシェード



途切れることなく塗布できて、伸びが良い。

## DD BOOSTER KERATIN DD (=ディープ デベロッパ) ブースター ケラチン

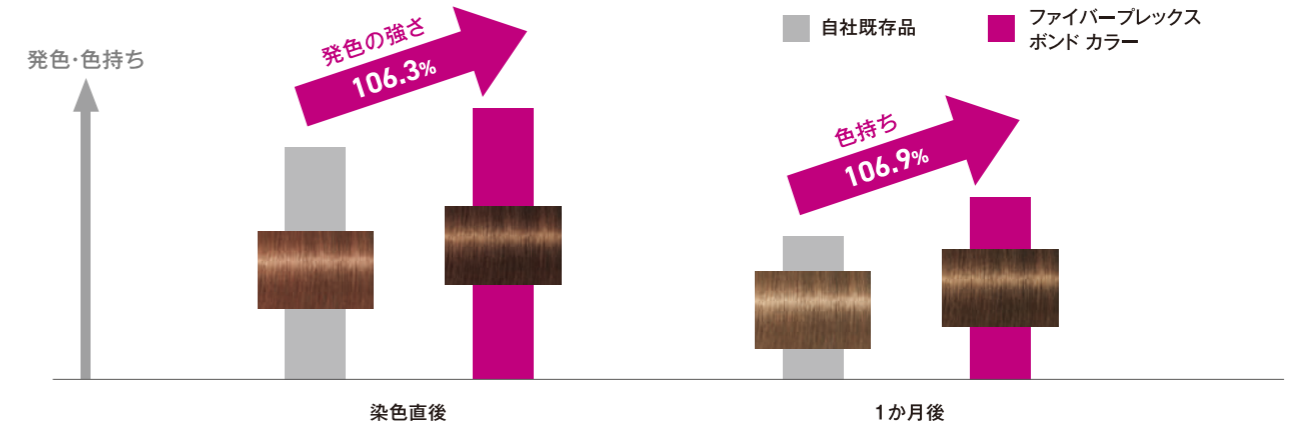
染料が発色しやすいベースとなる毛髪内部の状態を整え、染色直後の発色の強さ、1か月後の色持ちまでもよくなるDDブースターケラチンを全色に配合。

褪色が気になるブリーチオンシェード、ブリーチオンベースシェードやもともと染料濃度が薄めの高明度にはぜひたくに配合するなど、シェードの目的に応じて、最適な配合比で処方。



### 発色・色持ち

DDブースターケラチンを配合することで、染色直後の発色も強まり、約1か月後の色持ちも強く、色長持ち \*5





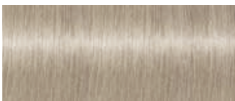


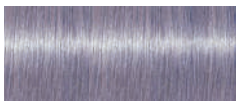
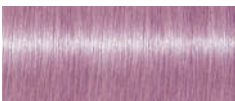


\*5 DDブースターケラチンあり・なしのヘアカラーで染色して比較。

# COLOR VARIATION

ブリーチオンシェード・ブリーチオンベースシェード・ベーシックシェード・クリエイティブシェード・グレイシェードの5ブロックで構成される豊かなカラーバリエーション




## BLEACH ON SHADE ブリーチオンシェード

ベストな発色のため、必要最低限のアルカリと10レベル相当の染料濃度を持ったブリーチオン専用シェード。  
18レベルまでリフトした髪専用でデザインされた10色相。ページ系・クール系の美しさはもちろん、ピンク～オレンジ系4色はPYRを併用し、FIBREPLEXでしか出せない特徴的なブリーチオンカラーを叶えます。

<p>ハニーブロード BO-HB</p>  <p>アンダーの黄みをカバーしてくれるナチュラルページ</p>	<p>モカブロード BO-MB</p>  <p>多くの方に好まれるやわらかなミルクティーページ</p>	<p>プラチナブロード BO-PLB</p>  <p>黄みにも赤みにもふれていないクールなページ</p>	<p>シルバーライラックブロード BO-SLB</p>  <p>黄みをカバーしながら作れるシルバー</p>	<p>インディゴブロード BO-IDB</p>  <p>上品なアッシュからシルバーっぽく褪色するインディゴ</p>
<p>ライラックブロード BO-LB</p>  <p>青みを感じる紫</p>	<p>バイオレットピンクブロード BO-VPB</p>  <p>透明感のある青紫みを感じるピンク</p>	<p>ピンクブロード BO-PB</p>  <p>透明感のある青みピンク</p>	<p>コーラルブロード BO-CB</p>  <p>透明感のあるやわらかなオレンジ</p>	<p>オレンジブロード BO-OB</p>  <p>透明感のある強い赤みのオレンジ</p>

## NEW BLEACH ON BASE SHADE ブリーチオンベースシェード










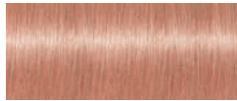
肌馴染みのいいミュートベースを採用した、ブリーチオンカラーデザインの可能性を広げる、18レベルまでリフトした髪専用のシェード。ブリーチオンシェードに比べくすみとやわらかさをプラスした色合いで、ナチュラルなのに洗練されたモード感を演出できる3色相。ベストな発色と質感のために、必要最小限のアルカリと10レベル相当の染料濃度に加え、BB（ブリーチ ベース）ケア コンプレックス\*を配合しました。

<p>グレイッシュピンク BB-GP</p>  <p>やわらかなくすみのある青みピンク</p>	<p>スモーキーマット BB-SM</p>  <p>わずかに青みとくすみを感じる、マットページ</p>	<p>シルバーアッシュ BB-SA</p>  <p>青みのある上品なやわらかいグレー</p>
---	--	---

\* ブドウ種子油、ベタイン(毛髪保護剤)、オレイン酸デシル(保湿剤)

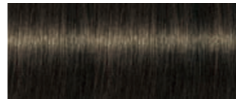

## BASIC SHADE ベーシックシェード

黒髪からのリフトアップを前提にデザインされた10色相。4・8・10・14レベル展開。にごりの少ないシェードデザインで、カラークリエーションの幅を広げるラインアップ。

<p>ページ BE4・8・10・14</p>  <p>クールでナチュラルなページ</p>	<p>ブラウン BR4・8・10・14</p>  <p>やわらかな温かみを感じるブラウン</p>	<p>マット M4・8・10・14</p>  <p>深いクールな青緑のマット</p>	<p>グレイ G4・8・10・14</p>  <p>青みにふれすぎでないグレイ</p>	<p>アッシュ A4・8・10・14</p>  <p>赤みを抑え、クールなアッシュ</p>
<p>インディゴ ID4・8・10・14</p>  <p>しっかりと赤みをおさえ、深いクールなインディゴ</p>	<p>ライラック L4・8・10・14</p>  <p>青み紫で補色としても使いやすいライラック</p>	<p>バイオレットピンク VP4・8・10・14</p>  <p>中明度でも青みをしっかり感じるバイオレットピンク</p>	<p>ピンク P4・8・10・14</p>  <p>やわらかな青みピンク</p>	<p>コーラルピンク CP4・8・10・14</p>  <p>しっかりと彩度のあるコーラルピンク</p>




## CREATIVE SHADE クリエイティブシェード

約8レベルのリフト力と6レベル前後の染料濃度を持ったシェード。にごりなく色相を濃くした設計です。単品使用でも、他のシェードとの併用で強調色としてアクセントをつけたりとクリエーションの幅を広げます。

<p>グレイ Goth-G</p>  <p>青みをおさえたシックなグレイトーンダウンにも</p>	<p>メラニッシュ Goth-M</p>  <p>日本人の持つ自然なメラニン色素に近いダークブラウン</p>	<p>ネイビー Goth-N</p>  <p>インディゴよりも冴えた彩度の高い濃い青</p>	<p>バイオレット Goth-V</p>  <p>深みとツヤのあるあざき色に近い紫</p>	<p>ピンク Goth-P</p>  <p>彩度の高い強さのあるピンク</p>
<p>レッド Goth-R</p>  <p>彩度の高い強い赤</p>	<p>オレンジ Goth-O</p>  <p>彩度の高い強さのあるオレンジ</p>			

## GRAY SHADE グレイシェード

厳選した4色相、3・5・7・9・11レベル展開。しっかりとカバーしながら、他のシェードと組み合わせることで使用の幅が広がるラインアップ。

<p>ページ G-BE3・5・7・9・11</p>  <p>やわらかで上品な寒色系ページ</p>	<p>ブラウン G-BR3・5・7・9・11</p>  <p>深みのある上品なブラウン</p>	<p>アッシュ G-A5・7・9</p>  <p>クールで上品なアッシュ</p>	<p>ピンク G-P5・7・9</p>  <p>華やかで上品なピンク</p>
---	--	---	---

※毛束はあくまでイメージであり、実際の色と多少異なる場合があります。



# COLOR CHART

## BLEACH ON SHADE ブリーチオンシェード(ホワイトベース)

	HONEY BLONDE ハニーブロンド	MOCHA BLONDE モカブロンド	PLATINUM BLONDE プラチナブロンド	SILVER LILAC BLONDE シルバーライラック ブロンド	INDIGO BLONDE インディゴブロンド	LILAC BLONDE ライラックブロンド	VIOLET PINK BLONDE バイオレットピンクブロンド	PINK BLONDE ピンクブロンド	CORAL BLONDE コーラルブロンド	ORANGE BLONDE オレンジブロンド
	BO-HB	BO-MB	BO-PLB	BO-SLB	BO-IDB	BO-LB	BO-VPB	BO-PB	BO-CB	BO-OB
18										
					BO-VPB:PYR-BO (1:1)	BO-PB:PYR-BO (2:1)	BO-CB:PYR-BO (2:1)	BO-OB:PYR-BO (1:1)		
	※PYR-BO併用									

## BLEACH ON BASE SHADE ブリーチオンベースシェード(ホワイトベース)

	GRAYISH PINK グレイッシュピンク	SMOKY MATTE スモキーマット	SILVER ASH シルバーアッシュ
	BB-GP	BB-SM	BB-SA
18			

## BASIC SHADE ベーシックシェード(ホワイトベース)

	BEIGE ベージュ	BROWN ブラウン	MATTE マット	GRAY グレイ	ASH アッシュ	INDIGO インディゴ	LILAC ライラック	VIOLET PINK バイオレットピンク	PINK ピンク	CORAL PINK コーラルピンク
	BE14	BR14	M14	G14	A14	ID14	L14	VP14	P14	CP14
14										
	BE10	BR10	M10	G10	A10	ID10	L10	VP10	P10	CP10
10										
	BE8	BR8	M8	G8	A8	ID8	L8	VP8	P8	CP8
8										
	BE4	BR4	M4	G4	A4	ID4	L4	VP4	P4	CP4
4										

## CREATIVE SHADE クリエイティブシェード(ホワイトベース)

	GRAY グレイ	MELANISH メラニッシュ	NAVY ネイビー	VIOLET バイオレット	PINK ピンク	RED レッド	ORANGE オレンジ
	Goth-G	Goth-M	Goth-N	Goth-V	Goth-P	Goth-R	Goth-O
	Goth-P:PYR-GO (1:1)		Goth-R:PYR-GO (1:1)		Goth-O:PYR-GO (1:1)		
	※PYR-GO併用						

## CLEAR/PYR SHADE

CLEAR 14 クリア	CLEAR 0 クリア	PYR-BO ビーワイアル	PYR-GO ビーワイアル
CL-14	CL-0	PYR-BO	PYR-GO

ファイバーブックス ボンド カラーにはクリームタイプとジェルタイプのデベロッパーがあります。それぞれ1剤に合わせてご使用ください。

### BOND DEVELOPER ボンド デベロッパー 6% 3%

- 【推奨使用1剤】
- ・ベーシックシェード
  - ・クリエイティブシェード
  - ・クリアシェード
  - ・グレイシェード



### BOND GEL DEVELOPER ボンド ジェル デベロッパー 3%

- 【推奨使用1剤】
- ・ブリーチオンシェード
  - ・ブリーチオンベースシェード



〈1剤と2剤の混合比〉

1剤のレベル表記	1剤:2剤使用比率
14レベル	1 : 3
9~11レベル	1 : 2
3~8レベル	1 : 1

※ブリーチオンシェード・ブリーチオンベースシェードは1剤:2剤(1:1)使用  
※クリエイティブシェードは1剤:2剤(1:1)使用

●シェード表示



●シェード表記

- BO ブリーチオンシェード
- BB ブリーチオンベースシェード
- Goth クリエイティブシェード
- PYR-BO ビーワイアル・ブリーチオンシェード
- PYR-GO ビーワイアル・ゴシックシェード
- G グレイシェード

●ご注意

※2剤はボンド デベロッパー / ボンド ジェル デベロッパーを使用したイメージです。  
※毛束はあくまでイメージであり、実際の色と多少異なる場合があります。

## BLEACH ON SHADE ブリーチオンシェード(18Lv ブリーチベース)

	HONEY BLONDE ハニーブロンド	MOCHA BLONDE モカブロンド	PLATINUM BLONDE プラチナブロンド	SILVER LILAC BLONDE シルバーライラック ブロンド	INDIGO BLONDE インディゴブロンド	LILAC BLONDE ライラックブロンド	VIOLET PINK BLONDE バイオレットピンクブロンド	PINK BLONDE ピンクブロンド	CORAL BLONDE コーラルブロンド	ORANGE BLONDE オレンジブロンド
	BO-HB	BO-MB	BO-PLB	BO-SLB	BO-IDB	BO-LB	BO-VPB	BO-PB	BO-CB	BO-OB
18										
					BO-VPB:PYR-BO (1:1)	BO-PB:PYR-BO (2:1)	BO-CB:PYR-BO (2:1)	BO-OB:PYR-BO (1:1)		
	※PYR-BO併用									

## BLEACH ON BASE SHADE ブリーチオンベースシェード(18Lv ブリーチベース)

	GRAYISH PINK グレイッシュピンク	SMOKY MATTE スモキーマット	SILVER ASH シルバーアッシュ
	BB-GP	BB-SM	BB-SA
18			

## BASIC SHADE ベーシックシェード(黒髪ベース)

	BEIGE ベージュ	BROWN ブラウン	MATTE マット	GRAY グレイ	ASH アッシュ	INDIGO インディゴ	LILAC ライラック	VIOLET PINK バイオレットピンク	PINK ピンク	CORAL PINK コーラルピンク
	BE14	BR14	M14	G14	A14	ID14	L14	VP14	P14	CP14
14										
	BE10	BR10	M10	G10	A10	ID10	L10	VP10	P10	CP10
10										
	BE8	BR8	M8	G8	A8	ID8	L8	VP8	P8	CP8
8										
	BE4	BR4	M4	G4	A4	ID4	L4	VP4	P4	CP4
4										

## GRAY SHADE グレイシェード(ホワイトベース)

	BEIGE ベージュ	BROWN ブラウン	ASH アッシュ	PINK ピンク
	G-BE11	G-BR11		
11				
	G-BE9	G-BR9	G-A9	G-P9
9				
	G-BE7	G-BR7	G-A7	G-P7
7				
	G-BE5	G-BR5	G-A5	G-P5
5				
	G-BE3	G-BR3		
3				

## (白髪30%)

	BEIGE ベージュ	BROWN ブラウン	ASH アッシュ	PINK ピンク
	G-BE11	G-BR11		
	G-BE9	G-BR9	G-A9	G-P9
	G-BE7	G-BR7	G-A7	G-P7
	G-BE5	G-BR5	G-A5	G-P5
	G-BE3	G-BR3		

# TECHNICAL GUIDE

## 01 | 薬剤の特徴と選択

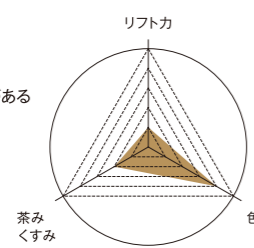
### A 1剤各シェード構成群の特徴 FIBREPLEX BOND COLOR 1剤 染毛剤 各80g 医薬部外品

黒髪からブリーチ毛、白髪まで幅広く多彩なニーズに対応できるラインアップです。  
茶みが少ないブリーチオンシェードや、くすみのあるブリーチオンベースシェードはハイトーンカラーの表現力を高めます。

#### BLEACH ON SHADE ブリーチオンシェード / BLEACH ON BASE SHADE ブリーチオンベースシェード

**〈特徴〉**  
●18レベルのブリーチ毛に最適なシェード  
●ジェル2剤の使用で、塗布の摩擦を軽減できダメージを最小限に抑えて、浸透が早い特徴がある

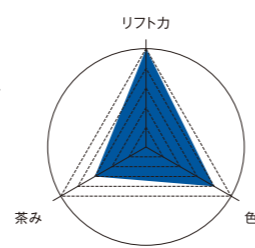
**〈おすすめの対象毛〉**  
18レベル ★★★★★  
17レベル ★★★★★



リフトカ  
茶み  
くすみ  
色み

#### BASIC SHADE ベーシックシェード

**〈特徴〉**  
●色み系染料をバランスよく処方  
●透明感のある高集中度カラーから色みを感じる低・中集中度のカラーラインアップ

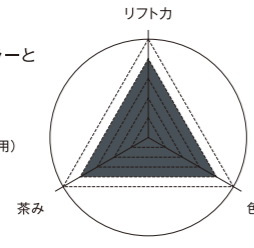


リフトカ  
茶み  
色み

#### GRAY SHADE グレイシェード

**〈特徴〉**  
●白髪比率30%対象  
●最小限の色数で10色調のファッションカラーと組み合わせが可能

**〈おすすめの対象毛〉**  
白髪0~10% ★★★★★ (ファッションカラー併用)  
白髪20~40% ★★★★★  
白髪50~60% ★★★★★ (希望の仕上がりに1レベル下を推奨)

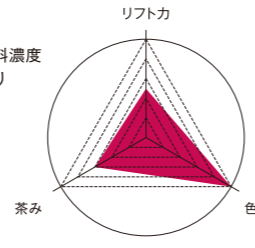


リフトカ  
茶み  
色み

#### CREATIVE SHADE クリエイティブシェード

**〈特徴〉**  
●色み系染料を濃く処方  
●8レベル程度のアルカリに6レベル前後の染料濃度があり、低いベースでも色みが見える仕上がり

**〈おすすめの対象毛〉**  
15~レベル ★★★★★  
12レベル ★★★★★  
8レベル ★★★



リフトカ  
茶み  
色み

#### CLEAR SHADE クリアシェード

- CLEAR 14は黒髪を14レベルまで脱色する効果に加え色調を変えずに色を薄める効果があります。
- CLEAR 0は色みを持たず、リフトせずに既染部に透明感とツヤを与え、彩度を弱めます。

#### PYR SHADE PYRシェード

- PYR-BOはブリーチオンシェードと併用する1剤、暖色系の幅を広げブリーチ毛に最適な色みを表現。
- PYR-GOはクリエイティブシェードと併用する1剤、低集中度でも暖色系を感じる事ができます。

※PYRの2種類は単品での使用をお勧めしておりません。

### B 2剤選定 FIBREPLEX BOND COLOR 2剤 酸化剤 1000mL (全3アイテム) 医薬部外品

ファイバーブレックス ボンド カラーにはクリームタイプとジェルタイプのデベロッパーがあります。それぞれ1剤に合わせてご使用ください。

#### BOND DEVELOPER ボンド デベロッパー 6% 3%



**6%**  
・明るくしながら色みを入れる場合  
・染まりにくい髪に色みを入れる場合

**3%**  
・今と同じ明るさ&暗くしながら色みを入れる場合  
・染まりやすい髪に色みを入れる場合

〈推奨使用1剤〉・ベーシックシェード・クリエイティブシェード・クリアシェード・グレイシェード

#### BOND GEL DEVELOPER ボンド ジェル デベロッパー 3%

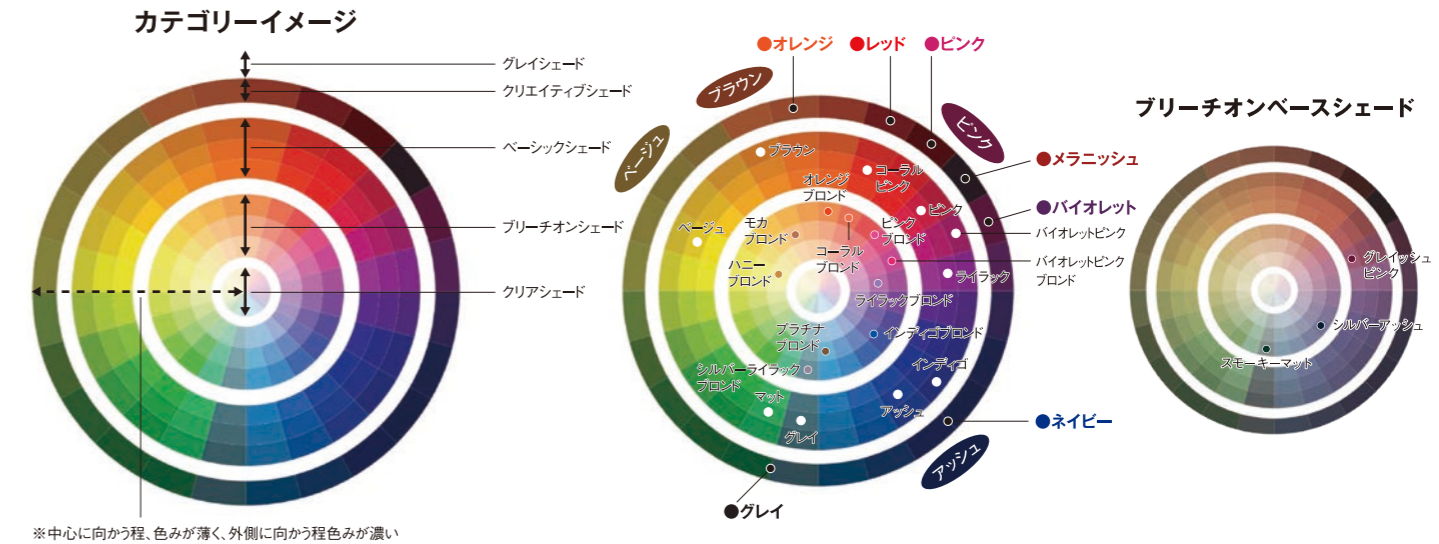


・1剤がブリーチオンシェード・ブリーチオンベースシェードの場合  
・ハイトーン毛に色みを入れる場合

〈推奨使用1剤〉・ブリーチオンシェード・ブリーチオンベースシェード

## C 色相環

シェードごとに色みが連動している為、併用しやすく色みの幅が広がります。



## 02 | クリエイティブシェードの使用例

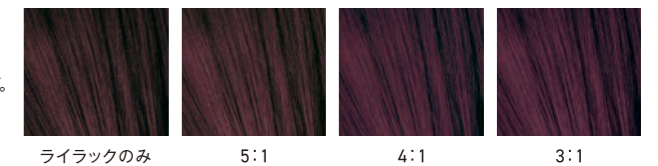
ベーシックシェードと少し色相をずらし、彩度を高めたクリエイティブシェード。  
8レベルのリフト力を持たせているため高いミックス比率でも明度をキープすることが可能です。活用例をご紹介します。

### A おすすめの使用用途

Goth-G	Goth-N	Goth-V	Goth-M
 <ul style="list-style-type: none"> <li>・深いグレイにしたい</li> <li>・色みをくすませたい</li> </ul>	 <ul style="list-style-type: none"> <li>・ベーシックシェードの色みを強調する</li> <li>・深い青をきれいに 入れる</li> </ul>	 <ul style="list-style-type: none"> <li>・ベーシックシェードの色みを強調する</li> <li>・深い紫をきれいに 入れる</li> <li>・寒色系の色素補正</li> </ul>	 <ul style="list-style-type: none"> <li>・ベーシックシェードの色みを強調する</li> <li>・濃い茶色にしたい</li> </ul>

### B 強調色として使用

基本色+クリエイティブシェード5:1~3:1の割合(約15~25%)で併用。  
基本シェードの色みの中にクリエイティブシェードの色みを感じられる色表現ができます。  
例:L8とGoth-Vの場合(25~30分放置)



### C アンダーの赤みや黄みに合わせ補正色として使用

インディゴ・グレイ単品独特の美しい色みを、どんなベースでも安定的に再現するため、アンダーカラー別に下記の使用をおすすめします。  
クリエイティブシェードの比率は、アンダーの色みや毛髪の状態によって加減してください。

	4	5	6	7	8	9	10	11	12	13	14	15	16	17	ベール イエロー
アンダーカラー															
ID インディゴ	ID インディゴ単品										ID インディゴ単品+Goth-M 8:1~5:1(約10~25%)		ID インディゴ 単品		
G グレイ	G グレイ単品										G グレイ単品+Goth-M 8:1~5:1(約10~25%)		G グレイ 単品		



## 03 | トーンダウンレシピ

ベーシックシェードを使用したトーンダウン表です。トーンダウンの目安としてお使いください。

現在の明るさが14レベルよりも暗い場合にベーシックシェードを使用してトーンダウンする方法  
(既染部に希望レベル+2剤3%を使用)

		希望する明るさ										
		14Lv	13Lv	12Lv	11Lv	10Lv	9Lv	8Lv	7Lv	6Lv	5Lv	4Lv
現在の明るさ	14Lv	14	14+10 (2:1)	14+10 (1:1)	14+10 (1:2)	10	10+8 (1:1)	8	8+4 (2:1)	8+4 (1:1)	8+4 (1:2)	4
	13Lv		14+10 (2:1)	14+10 (1:1)	14+10 (1:2)	10	10+8 (1:1)	8	8+4 (2:1)	8+4 (1:1)	8+4 (1:2)	4
	12Lv			14+10 (1:1)	14+10 (1:2)	10	10+8 (1:1)	8	8+4 (2:1)	8+4 (1:1)	8+4 (1:2)	4
	11Lv				14+10 (1:2)	10	10+8 (1:1)	8	8+4 (2:1)	8+4 (1:1)	8+4 (1:2)	4
	10Lv					10	10+8 (1:1)	8	8+4 (2:1)	8+4 (1:1)	8+4 (1:2)	4
	9Lv						10+8 (1:1)	8	8+4 (2:1)	8+4 (1:1)	8+4 (1:2)	4
	8Lv							8	8+4 (2:1)	8+4 (1:1)	8+4 (1:2)	4
	7Lv								8+4 (2:1)	8+4 (1:1)	8+4 (1:2)	4
	6Lv									8+4 (1:1)	8+4 (1:2)	4
	5Lv										8+4 (1:2)	4
4Lv											4	

### ※注意点

4レベルを単色で使用するレシピは染料が濃いいため、塗布終了後こまめにチェックすることをおすすめします。  
クリア剤はCLEAR 0をおすすめします。

### 〈トーンダウン使用例〉

ベース : 既染部14レベル  
希望 : 10レベルにトーンダウン  
使用薬剤 : 10レベル 3%使用  
放置時間 : 塗布終了後20分放置(塗布手順参考)

### ※注意点

既染部の毛髪のダメージ状態や残留色素によって仕上がりの明るさが変化します。  
毛髪診断を行い上記表を目安として薬剤設定を行ってください。

## 04 | 薬剤塗布の基本ステップ

### 1 カウンセリング

お客様のニーズに合わせて薬剤を調整します。

### 2 毛髪診断

適切な薬剤を選定する為に、お客様の毛髪の状態を確認します。

### 3 薬剤をつくる

1剤と2剤の種類によって、指定の混合比にて調整します。

### 4 薬剤塗布

お客様のニーズに合わせて、テクニックを選定して塗布します。

### 5 放置

施術開始から40分を目安にカラーチェックします。染まりが十分でない場合は更に放置します。

### 6 乳化

頭皮や髪に少しずつお湯を馴染ませながら乳化していきます。

### 7 カラーシャンプー

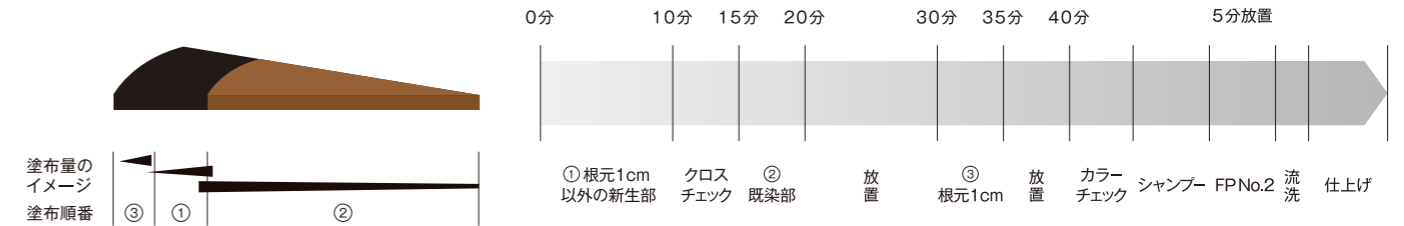
ブレーンリンス後、カラーシャンプーを行いよく流します。

### 8 トリートメント

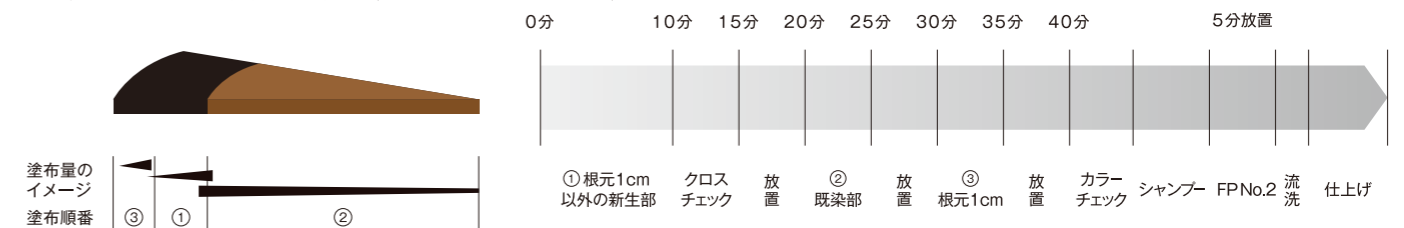
ファイバーブックス No.2 ボンドフィクサーを塗布後3~5分放置して水洗します。

### ファッションカラーの基本的な塗布

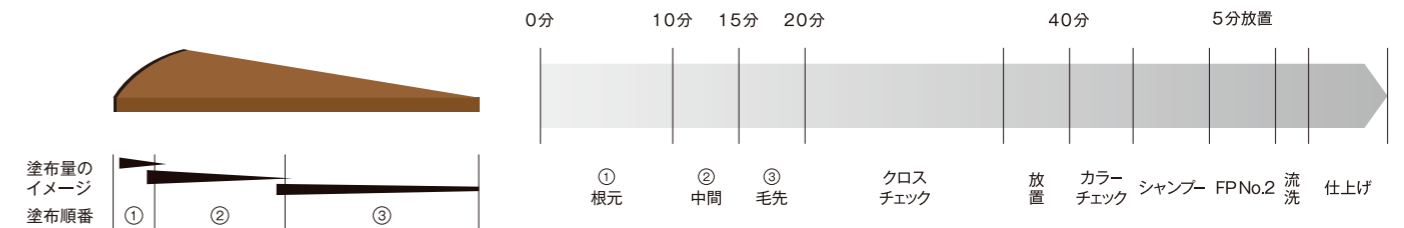
明るくしながら色を入れる場合(リタッチなども含む)



暗くしながら色を入れる場合(リタッチなども含む)



ブリーチ毛に色を入れる場合



### グレイカラーの基本的な塗布

